

dne **10. 7. 2023** od **8:00** do **13:00** hodin

Plánovaná odstávka zahrnuje tyto lokality:**Bystré (okres Svitavy)**

nám. Na podkově: č. p. 88

Školní: č. p. 24, 319, 343, 430, 434-440, 458

Vedřelova: č. p. 172

Vrchlického: č. p. 15, 166, 173, 174, 175, 177-186, 188, 189, 191, 193, 316, 317, 318, 320, 497

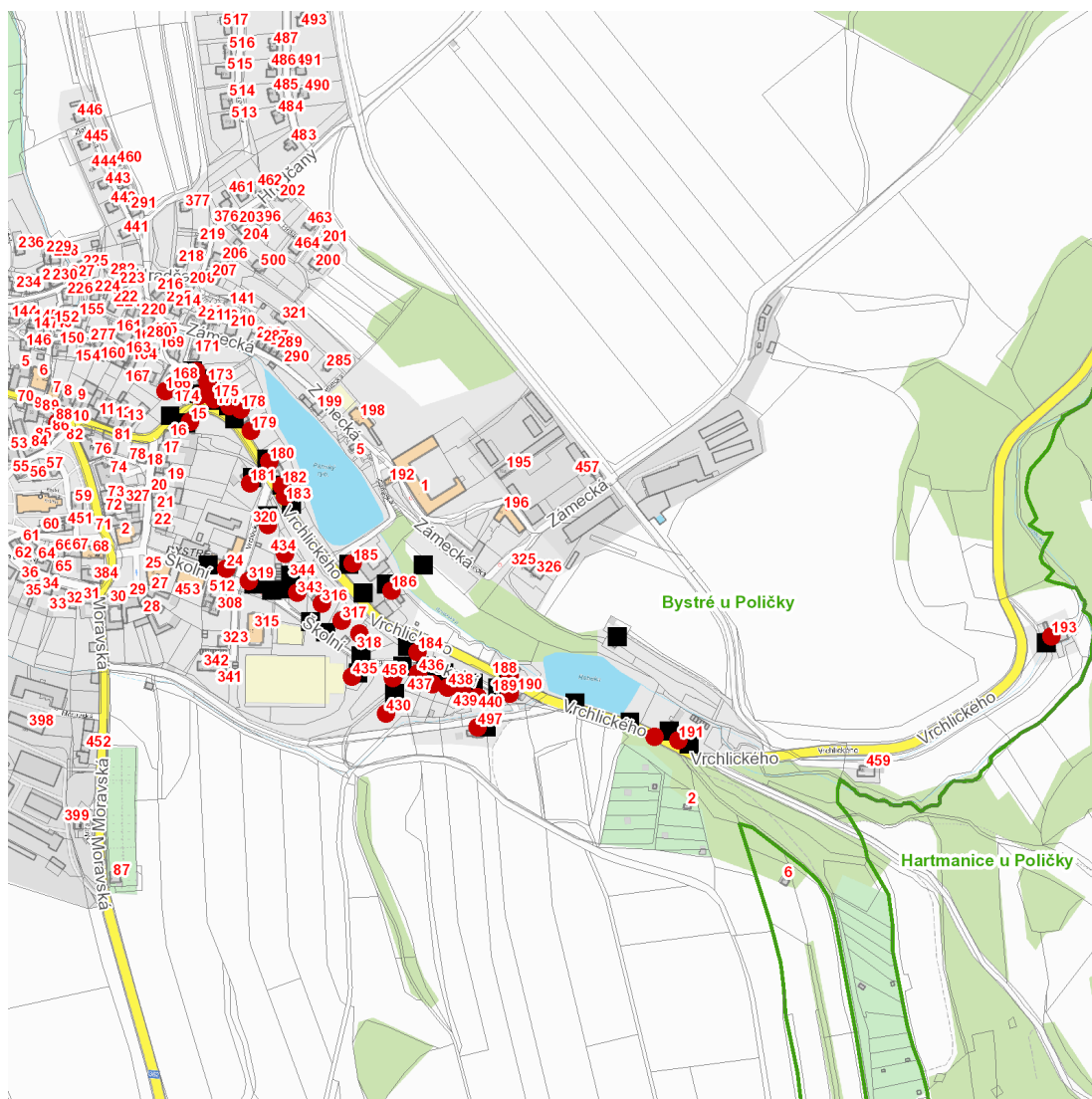
kat. území **Bystré u Poličky** (kód **616664**): parcelní č. 2418/6

UPOZORNĚNÍ

Dotčené zařízení distribuční soustavy je nutné i v době odstávky považovat za zařízení pod napětím, a proto vás žádáme o dodržení všech zásad bezpečnosti a provedení opatření potřebných k zamezení případných škod na zdraví a majetku. | Provozovatelé výroben elektřiny jsou povinni zajistit přerušení dodávky elektřiny z výroby do vypnutého úseku distribuční soustavy.

NEJDE VÁM ELEKTŘINA...

TIP: Registrujte se zdarma na www.cezdistribuce.cz/sluzba a informace o odstávkách elektřiny budete dostávat e-mailem nebo SMS. U poruch zasíláme SMS s předpokládanou dobou obnovení dodávek. | Aktuální stav dodávek elektřiny na konkrétní adrese zjistíte snadno, rychle a bez registrace na portále **Bez Šťávy** (www.bezstavy.cz).

dne 10. 7. 2023 od 8:00 do 13:00 hodin

Orientační mapový podklad odstávkou dotčených lokalit

VYSVĚTLIVKY

- – adresy dotčené odstávkou elektřiny
- – místa připojení k elektrické síti dotčená odstávkou

INFORMACE ZASLÁNA

IDDS: 22nbxdq (Město Bystré)