

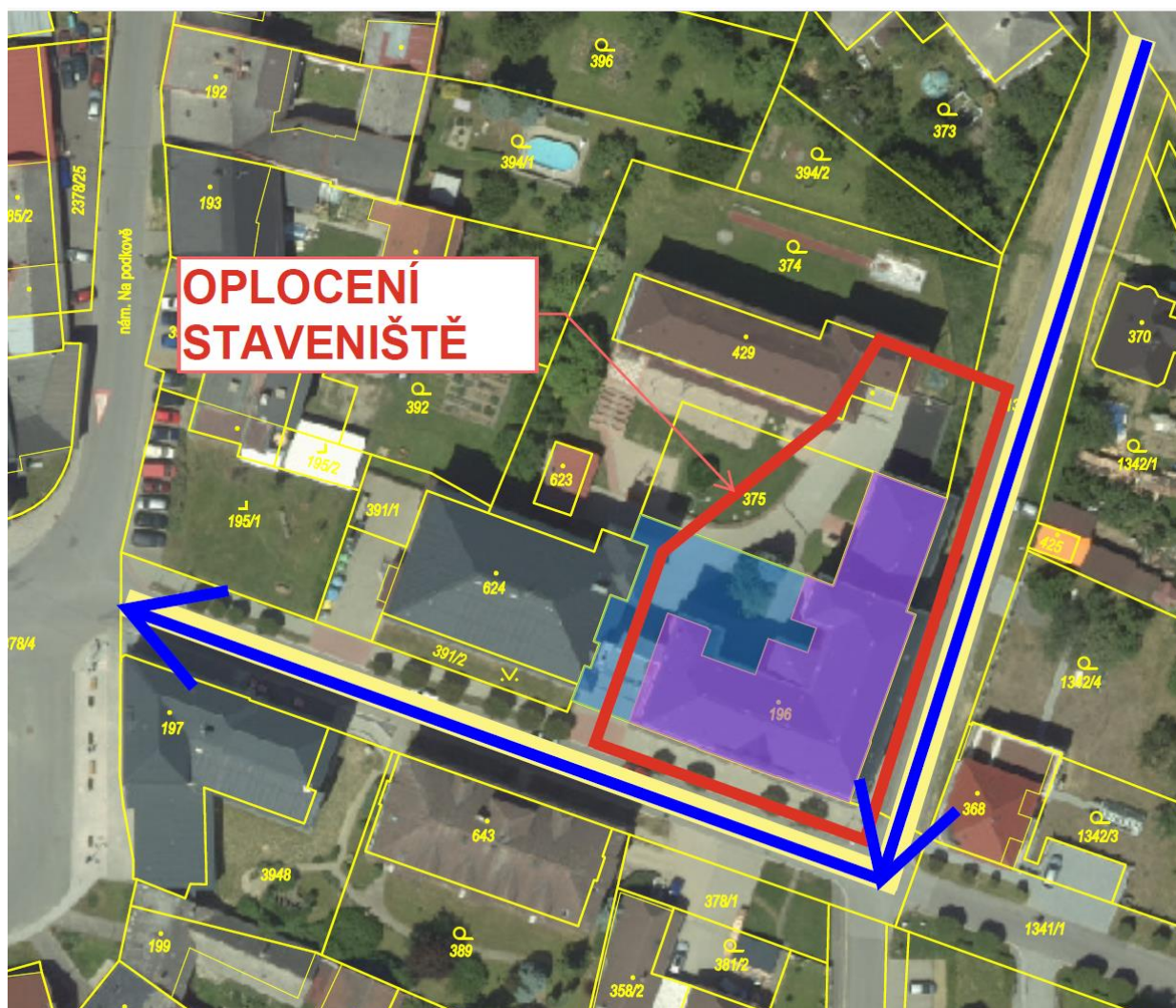
Dopravní změny vyvolané rekonstrukcí základní školy

V březnu 2025 budou zahájeny práce na rekonstrukci základní školy.

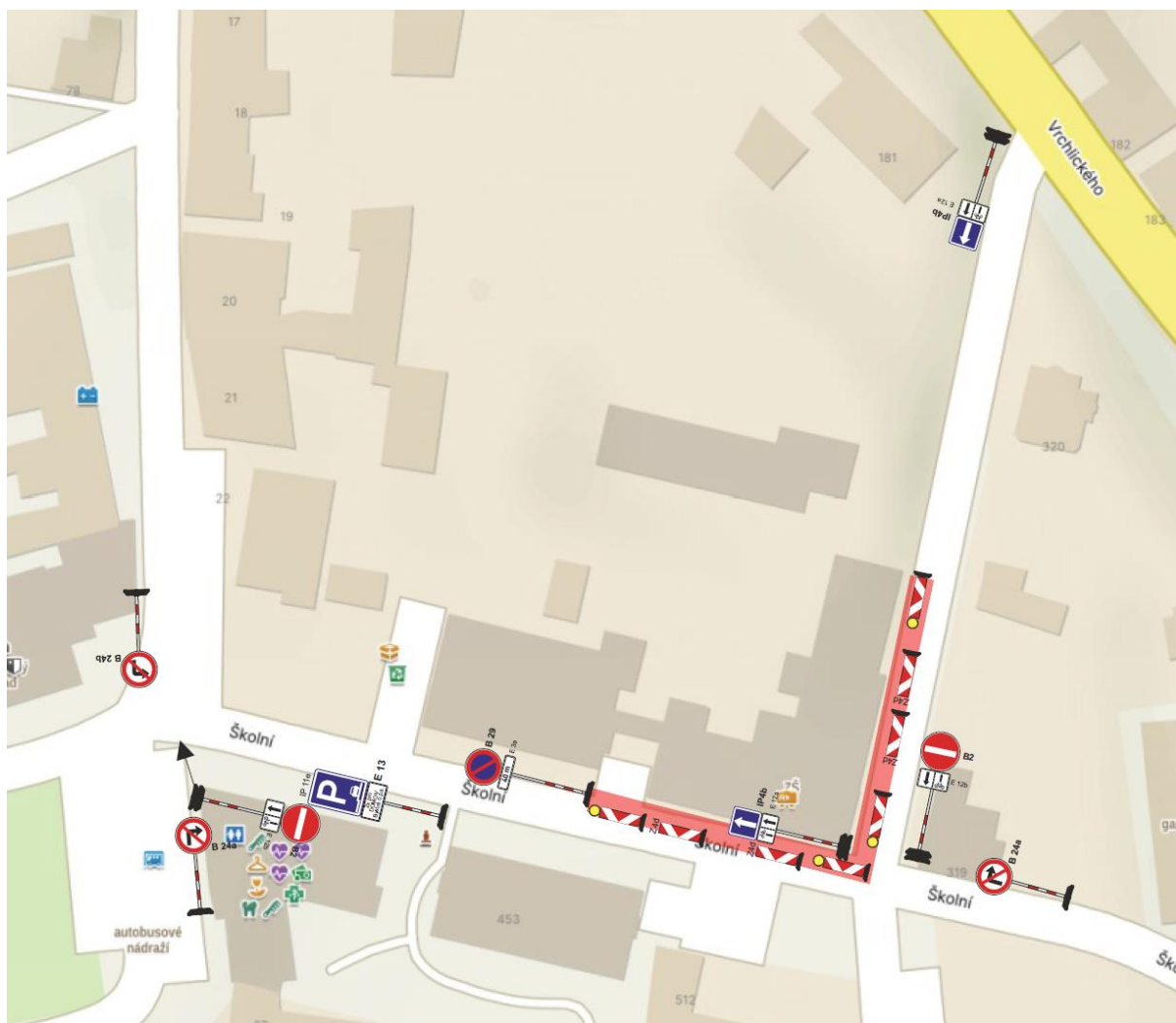
V rámci příprav bylo nutné vyřešit náhradní vstup pro žáky a také případná dopravní opatření.

Náhradní vstup do školy bude přes vchod do školní jídelny, který bude bezpečně oddělen oplocením staveniště. Ve schodišti jídelny budou osazeny nové dveře, kterými budou pokračovat žáci 1. stupně do pavilonu. Učebny 2. stupně, sborovna a ředitelna budou umístěny v nástavbě školní jídelny. Podrobná pravidla pro pohyb osob po škole stanoví vedení základní školy a bude o nich informovat rodiče i žáky. Také zbývající prostor areálu využívaný školou bude oddělen oplocením. Zároveň dojde k záboru chodníku a části ulice Školní, kdy tato plocha bude využita jako zařízení staveniště a také oplocena.

Po projednání dopravního řešení s Dopravním inspektorátem Policie ČR a odborem dopravy Městského úřadu v Poličce bylo rozhodnuto o úpravě provozu a dopravního značení na ulici Školní. Po dobu stavby bude část ulice Školní zjednosměrněna. Jednosměrný provoz bude od ulice Vrchlického směrem ke křižovatce u sokolovny a od této křižovatky směrem k náměstí



Omezena bude také možnost parkování podél budovy školní jídelny až po zásobovací vjezd. V celém prostoru budou umístěny dopravní značky dle požadavku Dopravního inspektorátu Policie ČR. Jízda v protisměru bude možná pouze pro cyklisty.



Uvedené opatření je nutné z důvodu zachování bezpečnosti provozu.

Prosíme řidiče, aby dodržovali dopravní značení, a všechny občany včetně řidičů, aby zachovávali zvýšenou opatrnost a byli k sobě navzájem ohleduplní, zejména pak v prvních týdnech a měsících od zahájení stavby.

Za komplikace, které tím vzniknou zejména občanům žijícím na ulici Školní, se omlouváme, ale jde o jediné možné řešení, které bylo opakovaně diskutováno s odborníky na dopravu.

Mgr. Jan Neudert, starosta města