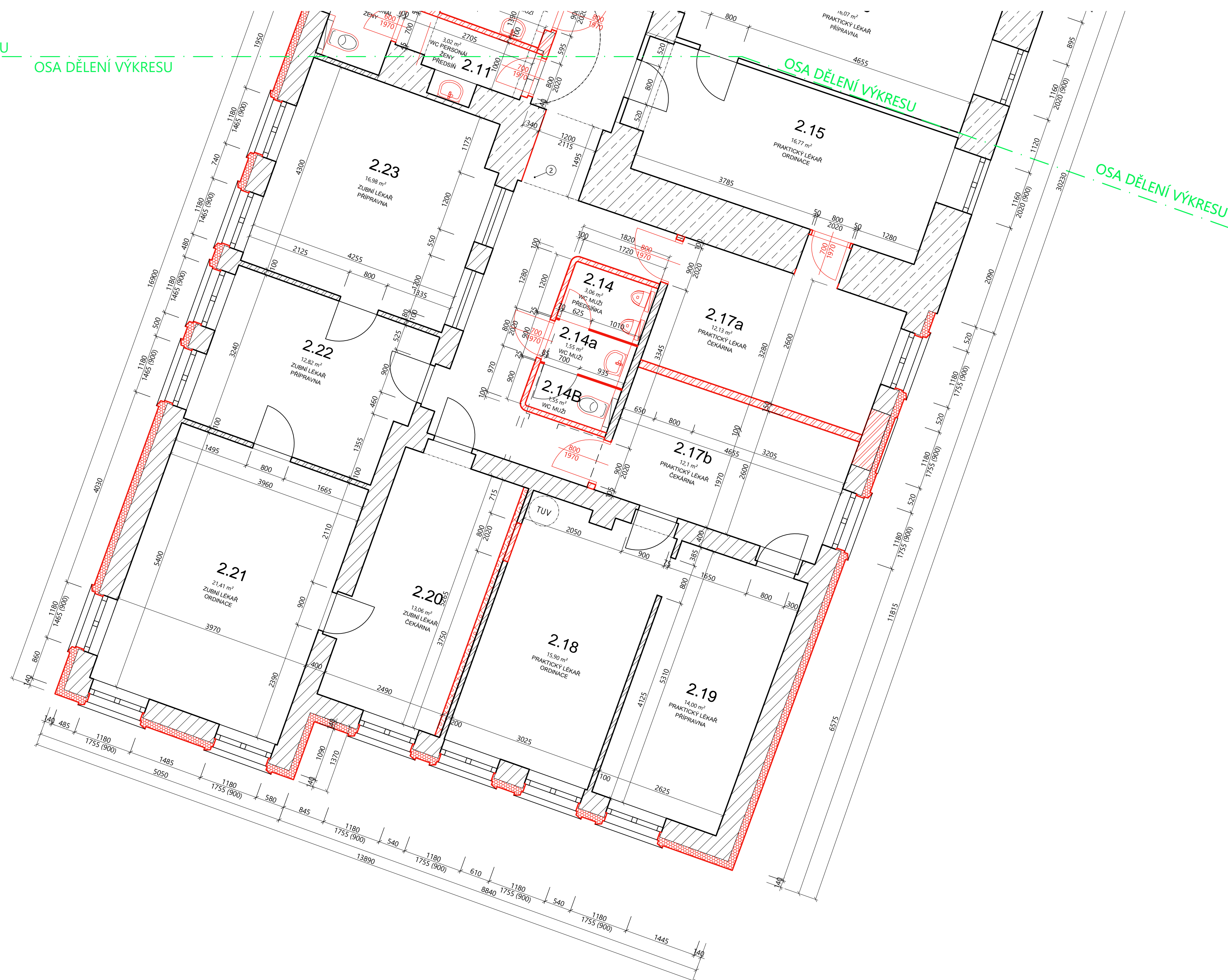


OSA DĚLENÍ VÝKRESU

OSA DĚLENÍ VÝKRESU



LEGENDA MATERIÁLŮ

	NOSNÉ ZDIVO SMÍŠENÉ - KÁMEN, CIHLA		STÁVAJÍCÍ KONSTRUKCE
	NOSNÉ ZDIVO CIHLA TYPU CD		NOVÉ KONSTRUKCE
	ZDIVO NOSNÉ CIHLA PLNÁ		BOURANÉ KONSTRUKCE
	ZDIVO PŘÍČKOVÉ - STÁVAJÍCÍ		SANACE PROTI ZEMNÍ VYHKOSTI - DODATEČNÉ VODOROVNÉ IZOLACE POMOCÍ PASŮ, SVISLÉ IZOLACE POMOCÍ STĚRY + TLAKOVÁ INJEKTÁŽ
	KONTAKTNÍ IZOLAČNÍ SYSTÉM - ETICS, 140mm včetně ostění oken 30mm		PLYN
	HYDROIZOLAČNÍ PÁS		VODA
	AKUSTICKÁ PŘÍČKA		KANALIZACE
	ZDIVO PŘÍČKOVÉ - NOVÉ - PLYNSILIKÁTOVÁ TVAROVKA + SYSTÉMOVÉ LEPIDLO		

POZNÁMKA - 1.PP, 1.NP, 2.NP

- 1.PP - z vnitřní strany v 1.PP budou kamenné základové stěny zabaveny omítkou a bude ponecháno režné kamenné zdivo. Očištěné zdivo může být vyspárováno prodyšnou sanační maltou.
- 1.NP, 2.NP - odbourání části pilíře -> rozšíření průchodu 1200
- z důvodu velmi široké nosné zdi nutné posoudit statikem
- předpokladem rozšíření je vytvoření nového nosného překladu který bude postupně zasekán
- odstranění okenní výplně, vybourání parapetu okenního otvoru, nová dveřní výplň

ZATEPLENÍ NOVÉ ČÁSTI FASÁDY

- odstranění stávající poškozené (potrhané, popraskané) tepelné izolace nově přistavené části budovy a zaiizolování novou kontaktní vrstvou systémem ETICS. Dodržení technologického postupu zvoleného dodavatele včetně všech systémových detailů. Ostění okenních a dveřních otvorů řešeno "sambáranovým" profilem - tvar vybrán dle požadavků investora při realizaci.

- výměna oken se neuvažuje, při rekonstrukci je nutné všechny výplně otvorů zabezpečit proti poškození

RENOVACE OMÍTKY STARÉ ČÁSTI BUDOVY

- koncept rekonstrukce fasády je založen na původní podobě na základě dochovaných vyobrazení.

- očištění stávající omítky a jejich nahrazení novými omítkovými vrstvami. Zachovaná plastická výroba bude doplněna od chybějící prvky. Složení omítky bude odvozeno od klasických omítek. Omítky musí být prodyšné.

VNITŘNÍ DISPOZICE

- bude provedeno kompletní odbourání omítek, maleb, instalačních rozvodů, souvrství podlah na nosnou kci

- následně budou provedeny nové podlahy včetně nášlapných vrstev, instalační rozvody, omítky, malby

- při odbourání podlahy se předpokládá i odbourání všech nenosných stěn (příček)

INSTALAČNÍ ROZVODY

- předpokládá se výměna všech instalačních rozvodů - voda, elektrika, plyn, topení...

- každá funkční jednotka bude mít svoje měřiče odběru energií (vodoměr, plynoměr, elektroměr...)

OPATŘENÍ PROTI PRONIKÁNÍ VLHKOSTI - 1.PP, nepodsklepená část 1.NP

- vzlínání vlhkosti budovy se zamezí pomocí tlakové injektáže silovanového krému. Z vnitřní strany se provedou nové vodorovné hydrolizolace pomocí hydroizolačních živnicích pásů které budou doplněny hydroizolačními svíslými stěrkami (detail 1,2) a sanačními omítkami.

- z vnější strany se provede odkop pod úroveň podlahy, zdivo se odizoluje pomocí svíslého hydroizolačního pásu který bude ochráněn netkanou geotextilií a nepovou folií. Na dno výkopu se položí drenážní potrubí obalené geotextilií a v loži stěrky fr. 32-64 (detail 1) Zaustění do stávající kanalizace.

1.NP - nepodsklepená část

- v místnostech prvního nadzemního podlaží, které nejsou podsklepeny, se souvrství podlah odbourá min 300mm z důvodu OPATŘENÍ PROTI PRONIKÁNÍ VLHKOSTI

1.PP - výška podlah

- v místnostech 0,04 až 0,15 bude snížena úroveň podlahy o 200mm z důvodu zvýšení světél výšky na 2,650mm.

ZÁSADY

- v plochách kde byly použity sanační omítky, se nesmí v žádném případě použít sádra, popřípadě je ji třeba odstranit. Např. elektroinstalace v suterénu musí být připevněny k povrchu zdi pomocí přichytek.

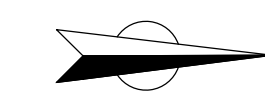
- Před prováděním sanačních omítek je nutné odstranit původní omítky, zdivo očistit a spáry vyškárat do hloubky min 20mm

- rozměry získány ze zadávací studie, nutné ověřit před realizací na stavbě

LEGENDA MÍSTNOSTÍ

OZN.	NÁZEV MÍSTNOSTI	PLOCHA/m²	PODLAHA	STĚNY A STROP	POZNÁMKA
2.01	SCHODIŠTĚ	12,49	KÁMEN	ŠTUKOVÁ OMÍTKA A MALBA	
2.02	CHOBA	35,53	PVC	ŠTUKOVÁ OMÍTKA A MALBA	
2.02A	CHODBA	6,60	PVC	ŠTUKOVÁ OMÍTKA A MALBA	
2.03	KANCELÁŘE CHODBA	8,08	PVC	ŠTUKOVÁ OMÍTKA A MALBA	
2.04	KANCELÁŘ	17,18	PVC	ŠTUKOVÁ OMÍTKA A MALBA	
2.05	PRAKTICKÝ LÉKAŘ - ORDINACE	16,35	PVC	ŠTUKOVÁ OMÍTKA A MALBA	LOKÁLNĚ KERAMICKÝ OBKLAD
2.06	PRAKTICKÝ LÉKAŘ - ČEKÁRNA	11,24	PVC	ŠTUKOVÁ OMÍTKA A MALBA	LOKÁLNĚ KERAMICKÝ OBKLAD
2.07	PRAKTICKÝ LÉKAŘ - SKLAD	10,4	PVC	ŠTUKOVÁ OMÍTKA A MALBA	LOKÁLNĚ KERAMICKÝ OBKLAD
2.08	ÚKLID	1,50	KERAMICKÁ DLAŽBA	KERAMICKÝ OBKLAD	
2.09	WC ŽENY PŘEDSÍNKY	2,55	KERAMICKÁ DLAŽBA	ŠTUKOVÁ OMÍTKA A MALBA	LOKÁLNĚ KERAMICKÝ OBKLAD
2.09A	WC ŽENY	1,30	KERAMICKÁ DLAŽBA	ŠTUKOVÁ OMÍTKA A MALBA	LOKÁLNĚ KERAMICKÝ OBKLAD
2.09B	WC ŽENY	3,04	KERAMICKÁ DLAŽBA	ŠTUKOVÁ OMÍTKA A MALBA	LOKÁLNĚ KERAMICKÝ OBKLAD
2.10	WC PERSONÁL MUŽI				
2.11	WC PERSONÁL ŽENY PŘEDSÍN	3,02	KERAMICKÁ DLAŽBA	ŠTUKOVÁ OMÍTKA A MALBA	LOKÁLNĚ KERAMICKÝ OBKLAD
2.12	WC PERSONÁL ŽENY	3,90	KERAMICKÁ DLAŽBA	ŠTUKOVÁ OMÍTKA A MALBA	LOKÁLNĚ KERAMICKÝ OBKLAD
2.13	WC PERSONÁL MUŽI	2,90	KERAMICKÁ DLAŽBA	ŠTUKOVÁ OMÍTKA A MALBA	LOKÁLNĚ KERAMICKÝ OBKLAD
2.14	WC MUŽI PŘEDSÍNKY	3,06	KERAMICKÁ DLAŽBA	ŠTUKOVÁ OMÍTKA A MALBA	LOKÁLNĚ KERAMICKÝ OBKLAD
2.14A	WC MUŽI	1,55	KERAMICKÁ DLAŽBA	ŠTUKOVÁ OMÍTKA A MALBA	LOKÁLNĚ KERAMICKÝ OBKLAD
2.14B	WC MUŽI	1,55	KERAMICKÁ DLAŽBA	ŠTUKOVÁ OMÍTKA A MALBA	LOKÁLNĚ KERAMICKÝ OBKLAD
2.15	PRAKTICKÝ LÉKAŘ - ORDINACE	16,77	PVC	ŠTUKOVÁ OMÍTKA A MALBA	LOKÁLNĚ KERAMICKÝ OBKLAD
2.16	PRAKTICKÝ LÉKAŘ - PŘÍPRAVNA	16,07	PVC	ŠTUKOVÁ OMÍTKA A MALBA	LOKÁLNĚ KERAMICKÝ OBKLAD
2.17A	PRAKTICKÝ LÉKAŘ - ČEKÁRNA	12,13	PVC	ŠTUKOVÁ OMÍTKA A MALBA	LOKÁLNĚ KERAMICKÝ OBKLAD
2.17B	PRAKTICKÝ LÉKAŘ - ČEKÁRNA	12,1	PVC	ŠTUKOVÁ OMÍTKA A MALBA	LOKÁLNĚ KERAMICKÝ OBKLAD
2.18	PRAKTICKÝ LÉKAŘ - ORDINACE	15,9	PVC	ŠTUKOVÁ OMÍTKA A MALBA	LOKÁLNĚ KERAMICKÝ OBKLAD
2.19	PRAKTICKÝ LÉKAŘ - PŘÍPRAVNA	14,0	PVC	ŠTUKOVÁ OMÍTKA A MALBA	LOKÁLNĚ KERAMICKÝ OBKLAD
2.20	ZUBNÍ LÉKAŘ - ČEKÁRNA	13,06	PVC	ŠTUKOVÁ OMÍTKA A MALBA	LOKÁLNĚ KERAMICKÝ OBKLAD
2.21	ZUBNÍ LÉKAŘ - ORDINACE	21,41	PVC	KERAMICKÝ OBKLAD	LOKÁLNĚ KERAMICKÝ OBKLAD
2.22	ZUBNÍ LÉKAŘ - PŘÍPRAVNA	12,82	PVC		LOKÁLNĚ KERAMICKÝ OBKLAD
2.23	ZUBNÍ LÉKAŘ - PŘÍPRAVNA	16,98	PVC		LOKÁLNĚ KERAMICKÝ OBKLAD
1,41	lůžkový výtah + výtahová šachta				
	Σ	293,48			

Dokumentace pro územní řízení a stavební povolení (DUR+DSP)
-> tato dokumentace nenahrazuje prováděcí, realizační nebo výrobní montážní dokumentaci stavby.



ZÁJMOVÉ ÚZEMÍ:
Parcelní číslo: st.197

Všecká práva vyhrazena. Tento výkres je duševním vlastnictvím firmy TOLZA, spol. s r. o.

Investor: Město Bystré (u Poličky), nám. Na podkově 2, 569 92 Bystré

Stupeň: DSP	Index:	Číslo paré: 644	TOLZA, spol. s r. o.
Architekt: Ing. arch. Radek Horník	Zodp. projektant: Ing. arch. Jiří Geró, Ph.D.	Kontroloval: Jaromír Křupka	Vypracoval: Michal Mikulík
			Kaštanová 64, 620 00 Brno e-mail: info@tolza.cz

Zakázka: 644 Zdravotní středisko, Bystré	Číslo zakázky: 644
Město Bystré (u Poličky), nám. Na podkově 29, 569 92 Bystré	Datum: Květen 2018
Objekt: SO01	Měřítko: 1:50

Obsah: D.1.1. Architektonické a stavební technické řešení
Půdorys 2.NP (patro) - sanace

Číslo výkresu: D.1.1.4.a